

# Anleitung HEINE $\times$ CHANGE System Smartphone Adapter für BETA $\times$ Otoskop

Mit dem  $\times$  CHANGE System Smartphone Adapter kann das BETA  $\times$  Otoskop an ein beliebiges Smartphone angebunden werden, um bei Bedarf digitale otoskopische Bilder zu machen. Optimiert ist er für die Anwendung mit dem Apple iPhone\* in Verbindung mit der HEINE Auris App, die kostenfrei im AppStore\* erhältlich ist.

Nehmen Sie sich ein wenig Zeit, um den Adapter einzurichten und sich mit der optimalen Vorgehensweise vertraut zu machen.

## 1. Funktion des Smartphone Adapters

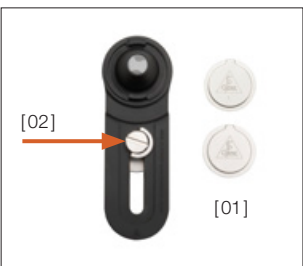
Ihr BETA  $\times$  Otoskop ist ein hochwertiges analoges Otoskop. Mit dem praktischen Adapter und einem Smartphone lässt sich die Funktion erweitern, um Foto- und Videoaufnahmen zu machen.

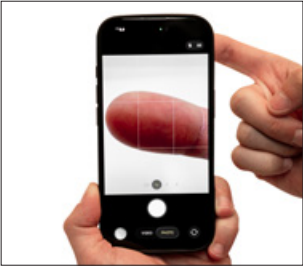


## 2. Überblick

Der Smartphone Adapter bindet das BETA  $\times$  Otoskop magnetisch an ein Smartphone an. Geliefert wird der Adapter mit zwei Fixierbuttons in unterschiedlicher Höhe. Weiterhin benötigen Sie das Otoskop sowie ein Smartphone mit einer dazu passenden Handyschale\*\* mit harter Rückseite aus Polycarbonat oder Acrylglas.

Halten Sie den Fixierbutton [01] vor dem Anbringen auf der Handyschale von dem Magneten getrennt! Sollten beide dennoch aneinander haften, trennen Sie die Schraube [02] vom Adapter-Arm. Drehen Sie die Schraube direkt in das Gewinde des Magnethalters und schieben Sie die beiden Elemente auseinander.



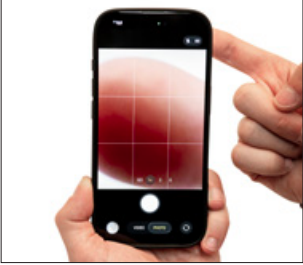


### 3. Identifizieren der bevorzugten Kameras am Smartphone

Identifizieren Sie die bevorzugte Kamera oder Kameras an Ihrem Smartphone. Dies ist in der Regel das untere oder mittlere Objektiv.

#### a. Wenn Sie ein iPhone\* und die Auris App verwenden:

Laden Sie sich die Auris App auf Ihr Smartphone. Installieren und öffnen Sie sie. Decken Sie nun nacheinander jedes Kameraobjektiv ab. Sie finden somit sehr leicht, mit welcher Kamera die App arbeitet.



#### b. Wenn Sie ein anderes Smartphone und die normale Kamerafunktion verwenden:

Wählen Sie zunächst Ihre bevorzugten Kameraeinstellungen (Zoom usw.). Wir empfehlen einen Testlauf mit einem ca. 14-fachen Zoom wie bei der Auris App. Decken Sie dann nacheinander jede Kameralinse ab, um festzustellen, welche Kamera verwendet wird. Testen Sie nun, wie sich Änderungen am Zoom auf die Kameraansprache auswirken.



### 4. Korrektes Anbringen des Fixierbuttons am Smartphone

Wählen Sie einen der beiden Fixierbuttons. Der erhöhte Button L eignet sich für überstehende Kameralinsen. Für alle anderen Modelle, wählen Sie den flacheren Button.

Richten Sie den Smartphone Adapter auf die vorher identifizierte Kamera aus. Kleben Sie ihn noch nicht fest. So können Sie die richtige Magnetposition finden, die Ihnen ein klares Bild liefert. Der Abstand des Fixierbuttons zur Linse sollte dabei möglichst klein sein.



Überprüfen Sie das Bild auf Ihrem Smartphone, bevor Sie sich festlegen. Im Zweifelsfall kleben Sie den Fixierbutton so auf, dass mit dem Adapter alle Kameras erreichbar sind.

Die Schutzfolie abziehen und den Fixierbutton fest auf der Handschale aufdrücken.



### 5. Befestigung des Adapters am Otoskop

Das  $\otimes$  CHANGE System Magnifier Modul am Otoskop mit einer Drehbewegung lösen und aus dem Otoskop entfernen.

Anstelle des Magnifier Moduls setzen Sie den Smartphone Adapter plan auf und drehen Sie ihn im Uhrzeigersinn fest. Überprüfen Sie, ob der Adapter mit der gesamten Fläche aufliegt und vollständig eingerastet ist.



## 6. Feinabstimmung von Otoskop und Smartphone

Setzen Sie einen Einweg-Tip auf das Otoskop auf. Für beste Ergebnisse verwenden Sie HEINE AllSpec Einweg-Tips (2,5 mm oder 4 mm).

Schalten Sie die Beleuchtung am Otoskop an (mittlere Taste). Wir empfehlen die niedrigere Helligkeitseinstellung (Taste 2x drücken), um Blendeffekte zu reduzieren. Setzen Sie nun das Otoskop auf den Adapter.

Zur Feinabstimmung die Smartphonekamera mit dem Smartphone Adapter am Otoskop so justieren, dass auf dem eingeschalteten Display ein klares Bild erkennbar ist. Wir empfehlen, mit einem ca. 14-fachen Zoom wie bei der Auris App zu beginnen.

Ziehen Sie erst danach die Schraube am Adapter fest.

Machen Sie sich anschließend mit dem zusätzlichen Gewicht des Smartphones am Otoskop und der Handhabung vertraut, bevor Sie zum ersten Mal otoskopische Bilder aufnehmen.

Mit etwas Übung können Sie klare, stabile Bilder aufnehmen - ideal für die Dokumentation und Patientenaufklärung.

\*iPhone und AppStore sind Marken der Apple Inc.

\*\*Das Smartphone und die Handschale sind nicht im Lieferumfang enthalten.

